

TREINAMENTO ON-LINE

INTRODUÇÃO AO SMARTPLANT P&ID

Com o treinamento on-line do Intergraph SmartPlant P&ID você aprende a utilizá-lo de onde você estiver. Nossos cursos on-line foram criados para auxiliar você a desenvolver tarefas importantes na ferramenta de maneira mais intuitiva.

INFORMAÇÕES GERAIS

Esse treinamento é ministrado em Inglês e requer conhecimento avançado do idioma para o seu melhor aproveitamento. As aulas ocorrem em um ambiente próprio para treinamentos on-line e não dependem do produto SmartPlant P&ID. Elas são formadas por um rico acervo de conteúdo multimídia (textos, vídeos, questionários etc.) que pode ser visualizado ilimitadamente durante o período de um ano, por meio de um código de acesso, pessoal e intransferível, que será restrito ao ambiente do treinamento.

DETALHES DO TREINAMENTO

AULAS VIRTUAIS APRESENTADAS POR INSTRUTOR No início, ocorre uma breve apresentação do SmartPlant P&ID e, na sequência, são realizadas demonstrações das funcionalidades ou procedimentos específicos. Depois de cada sessão é aplicado um questionário para ajudar a fixar o aprendizado.

TUTORIAIS As informações e procedimentos abordados nesse treinamento on-line serão disponibilizadas em formato tutorial através de arquivos .PDF que poderão ser visualizados e salvos para consultas posteriores. Neles, constarão exemplos similares aos apresentados pelo instrutor.

LABORATÓRIO PRÁTICO Os laboratórios práticos são exercícios disponíveis nos arquivos em .PDF que permitem treinar passo-a-passo o conteúdo das aulas em um ambiente do SmartPlant P&ID. Para utilizar o produto é necessário adquirir uma licença. Se desejar, por favor, consulte-nos.



FLEXIBILIDADE

Acesse a qualquer hora do dia conforme a sua disponibilidade e ritmo de aprendizado.



ECONOMIA

Elimine despesas com viagens para treinamentos.



PRODUTIVIDADE

Maximize suas horas de trabalho em projetos existentes.



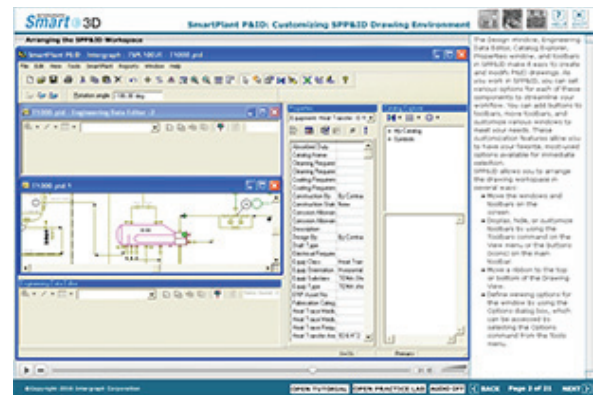
EFICIÊNCIA

Conheça as melhores práticas e metodologias consistentes.



RESULTADOS

Acompanhe o desempenho dos usuários por meio de relatórios regulares.



CARGA HORÁRIA

26 horas