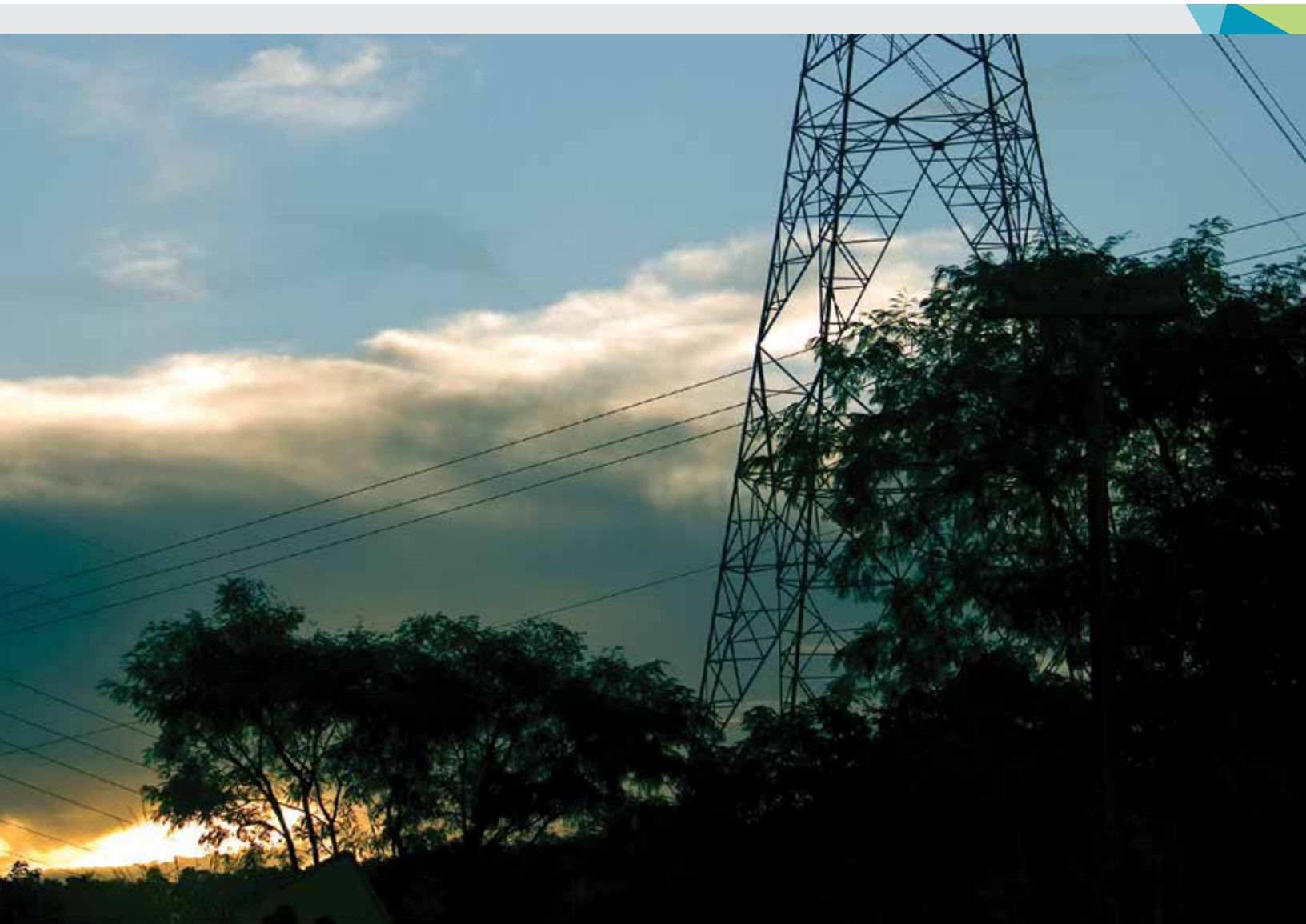




CEMIG desenvolve sistema para georreferenciamento das linhas de transmissão e subtransmissão



A Cemig utiliza as soluções da Sisgraph para a elaboração de sistema corporativo de informações georreferenciadas

A Cemig (Companhia Energética de Minas Gerais), uma das maiores e mais importantes concessionárias de energia elétrica do Brasil, implantou o projeto GEOCEMIG que se tem colocado de maneira eficiente na administração das informações corporativas. Isso se deve à sua alta capacidade em agregar, conectar e integrar grandes volumes de informações, nos mais diferentes formatos e nas mais diversas disciplinas residentes nas diversas bases de dados da empresa, tudo isso analisado sob o aspecto de distribuição geográfica dessas informações. Esses fatores o tornam de fundamental importância para a análise e planejamento de novos negócios que dependam de decisões baseadas na informação.

Sobre essa estrutura, a Cemig desenvolveu o Projeto GEO-TRANS, que utiliza a plataforma GeoMedia. O objetivo é cadastrar e manter atualizados os dados dos vãos e estruturas de toda a sua infraestrutura de subtransmissão (34,5 a 161 KV) e transmissão (230 a 500 KV) de energia elétrica.

Os benefícios foram:

- obtenção de base de dados unificada do sistema de transmissão e subtransmissão em ambientes georreferenciado;
- visualização e consulta às informações do sistema elétrico em ambiente amigável e atualizado;
- disponibilização de plataforma de desenvolvimento de novos aplicativos computacionais voltados para os processos das áreas envolvidas;
- possibilidade de desenvolvimento de análises envolvendo o sistema elétrico e temas diversos, tais como infraestrutura do Estado, meio ambiente e imagens de satélite;
- integração com outros aplicativos utilizados na empresa, destacando-se dentre outros, o Gedoc (gerenciamento eletrônico da Documentação), SAP/R3.

Para execução dos trabalhos, foram desenvolvidos programas computacionais a serem instalados nos PDA e desktops destinados à entrada de dados dos atributos e publicação no GeoCemig (sistema corporativo de informações geográficas da Cemig). Todo processo será integrado no ambiente intranet. Motivada pela necessidade de redução de custos do projeto, a Cemig desenvolveu trabalho de pesquisa que resultou na definição de metodologia de levantamento utilizando correção diferencial com receptor GPS acoplado a PDA. Todas as fases de execução dos processos foram de responsabilidade dos técnicos da Cemig, que, em atividade paralela às inspeções periódicas das LT's, executaram o levantamento das características de cada uma das estruturas e vãos que compõem mais de 22 mil km de linhas de transmissão da Cemig.

CEMIG

A área de concessão da Cemig cobre cerca de 96% do território de Minas Gerais, correspondendo a 560 mil km², o equivalente à extensão territorial de um país do porte da França. Nessa área de concessão, a Cemig opera 48 usinas, com base predominantemente hidrelétrica, que produzem energia elétrica para atender a mais de 16 milhões de pessoas em 774 municípios de Minas Gerais. Em 2002, a Cemig colocou em seu mercado 35.916 GWh de energia, apresentando um aumento de 2% em relação ao ano anterior.

Para fazer a energia elétrica chegar a esses milhões de consumidores, a Cemig gerencia a maior rede de energia elétrica da América Latina e uma das quatro maiores do mundo, com uma rede de distribuição de energia de mais de 330 mil km de extensão e mais de 22 mil km de linhas de transmissão.

